

**Městský úřad Židlochovice**  
Masarykova 100, 667 01 Židlochovice, IČ: 00282979  
**Odbor životního prostředí a stavební úřad**  
Pracoviště Nádražní 750, 667 01 Židlochovice

---

Váš dopis zn.:

Ze dne:

Sp. zn.: MZi-OZPSU/27632/2023-KV

Č. j.: MZi-OZPSU/27632/2023-4

Vyřizuje: Mgr. Veronika Klouparová

DLE ROZDĚLOVNÍKU

Tel.: 547 428 787

E-mail: veronika.klouparova@zidlochovice.cz

Počet listů: 5

Počet příloh/listů/svazků:

Datum: 29.04.2024

Vypraveno dne:

**VEŘEJNÁ VYHLÁŠKA**  
**OZNÁMENÍ**  
**ZAHÁJENÍ ÚZEMNÍHO ŘÍZENÍ**

**Nej.cz s.r.o., IČO 03213595, Kaplanova č.p. 2252/8, 148 00 Praha**

(dále jen "žadatel") podal dne 20.12.2023 žádost o vydání územního rozhodnutí o umístění stavby:

**„Hrušovany u Br., ul. Pod Střediskem - napojení na optickou síť“**

na pozemcích parc. č. 1656/110, 1656/111, 1656/114, 1726/146, 1727/1, 1727/12, 1728/1, 1728/3 v katastrálním území Hrušovany u Brna.

**Stručný popis umístění stavby:**

Předmětem dokumentace je návrh podzemní liniové stavby technické infrastruktury – veřejné sítě elektronických komunikací ve správě provozovatele *Nej.cz s.r.o.* Tato nová větev VSEK (včetně všech součástí a příslušenství) bude rozšířením již existující veřejné sítě elektronických komunikací v Hrušovanech u Brna, přičemž délka nové trasy dosáhne v celkovém součtu asi 540 m.

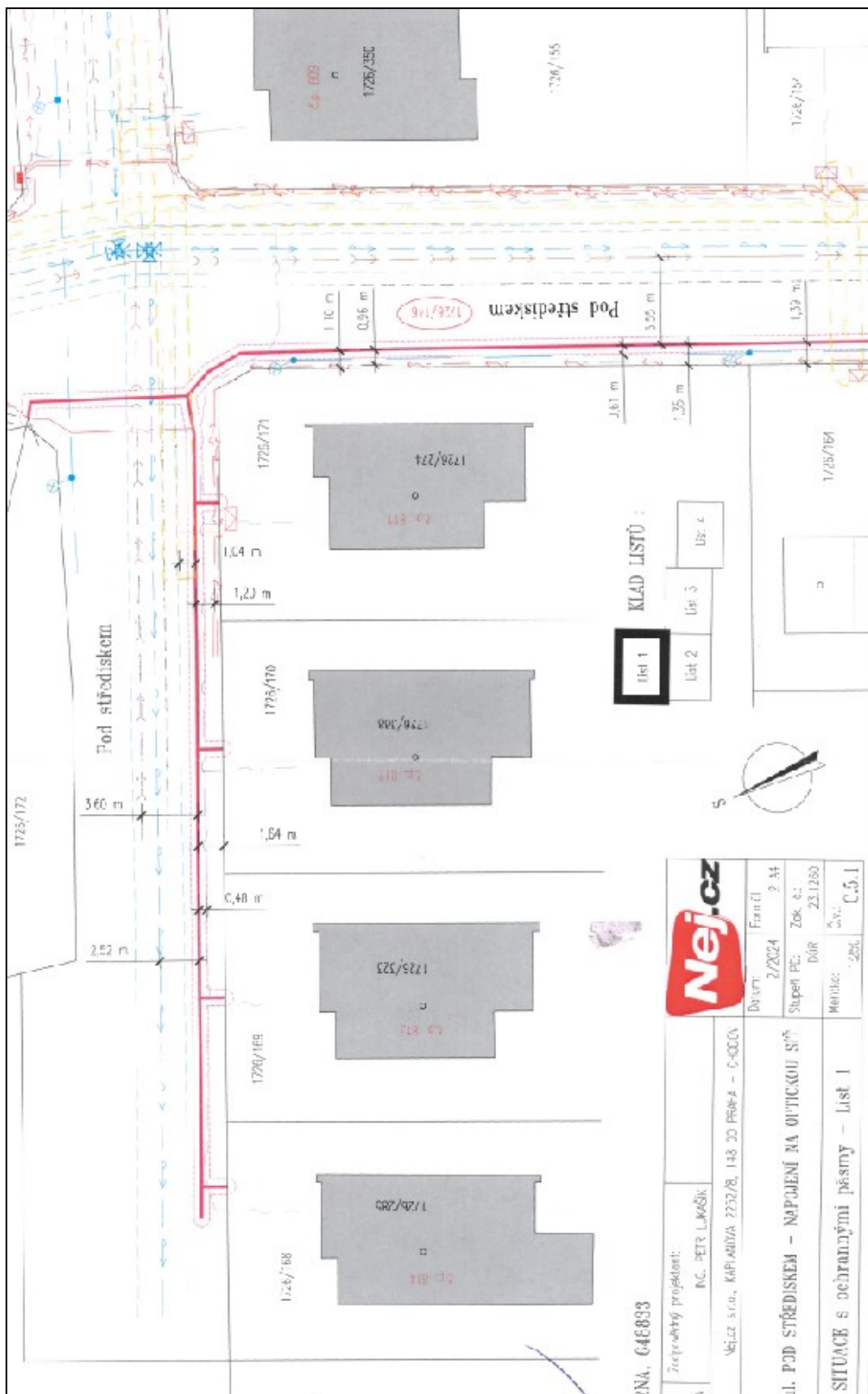
Stavební záměr, který řeší tato dokumentace, bude umístěn v naprosté většině pod úrovní terénu, pouze jedna jeho součást – 1 ks rozvodná skříň typu OSC 144-NG – bude provedena jako nadzemní prvek.

Podzemní část stavby bude v úseku od napojovacího bodu až k nové nadzemní rozvodné skříni tvořena 1 ks polyetylenovou tlustostěnnou HDPE trubkou Ø20/25 mm a v úsecích od nadzemní rozvodné skříně k jednotlivým koncovým bodům (nacházejícím se u hranic nemovitostí, připojovaných na stávající VSEK provozovatele *Nej.cz s.r.o.*) svazkem polyetylenových tlustostěnných HDPE mikrotrubiček Ø 12/8 mm např. typu DuraMicro. Každá mikrotrubička samostatně zajistí připojení jednoho koncového uživatele na VSEK.

HDPE trubky i HDPE mikrotrubičky jsou určeny pro následné uložení (tzv. zafouknutí) optických kabelů.

Součástí stavby bude rovněž 1 ks nadzemní technické zařízení, nadzemní rozvodná skříň typu OSC 144-NG (tzv. nadzemní optická distribuční spojka pro FTTH) – viz výše v textu. Ta je určena pro zakončení přívodní HDPE trubky Ø20/25 mm s optickým kabelem, pro umístění jednoduchého nenapájeného zařízení pasivní optické sítě (tzv. splitter), a dále pro zakončení HDPE mikrotrubiček pro optické kabely. Nadzemní rozvodná skříň má vnější půdorysné rozměry 400 x 245 mm, celkovou výšku 1750 mm, přičemž je zčásti osazena pod úroveň terénu (do hl. 450 mm), výška nadzemní části tedy činí 1300 mm. Skříň je vyrobena z tvrzeného polyesteru SMC, zesíleného skelnými vlákny, má přední uzamykatelná dvířka a bude provedena ve světle šedém odstínu RAL 7035.

**Situace umístění záměru:**

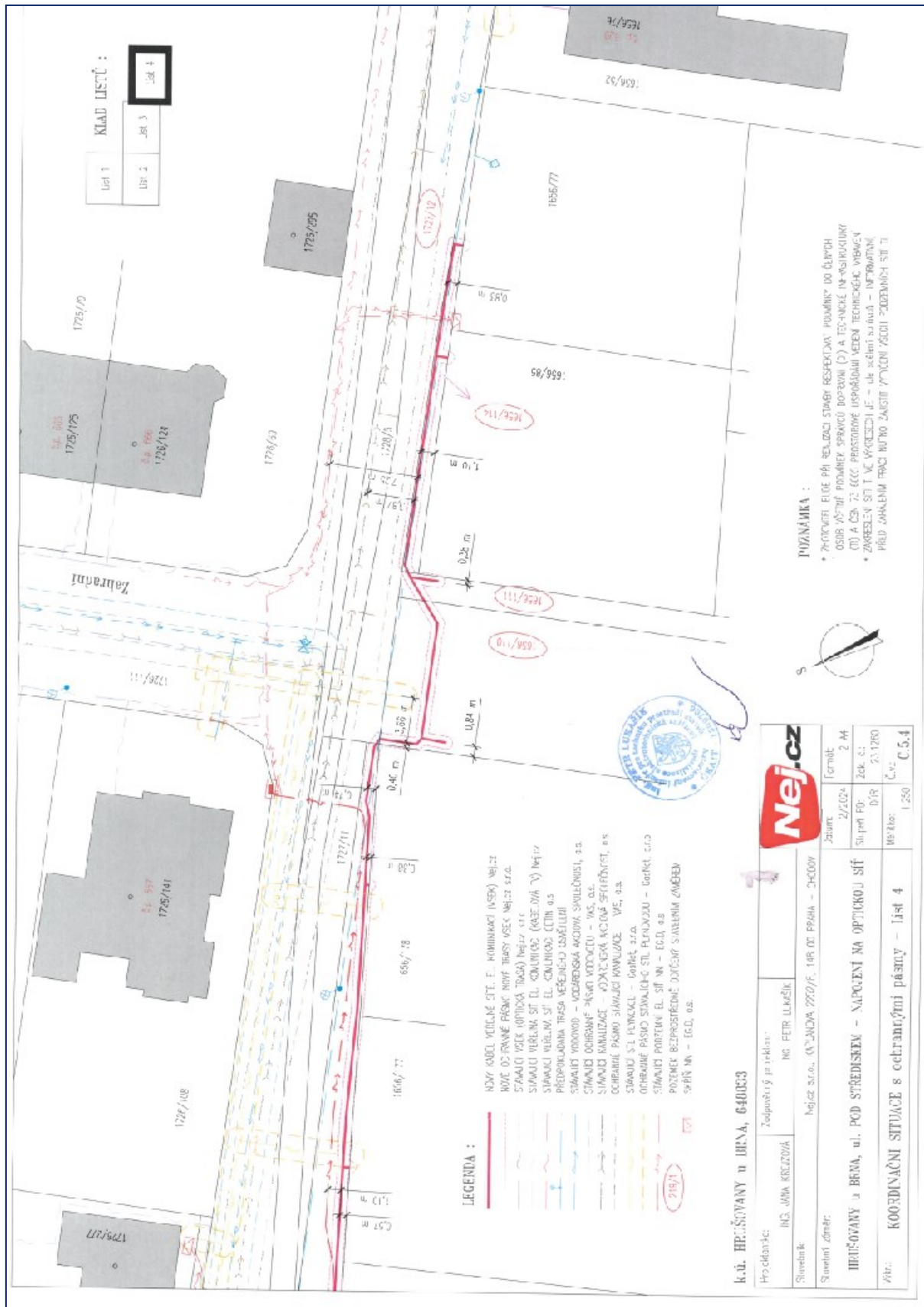


RNA, 646833

Zpracovatel projektant:		<b>Nej.cz</b>	
ING. PETR LMAŠEK		Datum:	2/2024
Mejca s.r.o., KAPLANSKÁ 2232/8, 143 00 PRAHA - C-CCCN		Stručný PC:	Zak. č.: 231280
J. P. POD STŘEDISKEM – NAPojENÍ NA OPTICKOU SÍŤ		DUR:	23.12.80
SITUACE s ochrannými pásmy – List 1		Metriky:	č.v.: C.5.1







**I**

Městský úřad Židlochovice se sídlem Masarykova 100, 667 01 Židlochovice, odbor životního prostředí a stavební úřad, pracoviště Nádražní 750, 667 01 Židlochovice, jako stavební úřad příslušný podle § 13 odst. 1 písm. c) zákona č. 183/2006 Sb., o územním plánování a stavebním řádu (stavební zákon), ve znění účinném do 31.12.2023 (dále jen "stavební zákon"), oznamuje podle § 87 odst. 1 stavebního zákona

a §2 odst.5 zákona č. 416/2009 Sb., o urychlení výstavby dopravní, vodní a energetické infrastruktury a infrastruktury elektronických komunikací ( liniový zákon), ve znění pozdějších předpisů, zahájení řízení o vydání územního rozhodnutí, ve kterém upouští od ústního jednání. Dotčené orgány mohou uplatnit závazná stanoviska, účastníci řízení své námítky do

### **15 dnů od doručení tohoto oznámení.**

K později uplatněným závazným stanoviskům, námítkám nebude přihlédnuto. Účastníci řízení mohou nahlížet do podkladů rozhodnutí (Městský úřad Židlochovice se sídlem Masarykova 100, 667 01 Židlochovice, odbor životního prostředí a stavební úřad, pracoviště Nádražní 750, 667 01 Židlochovice, úřední dny Po a St 8:00 - 17:00 hod).

## **II**

Stavební úřad tímto sděluje účastníkům řízení, že mohou v řízení uplatnit své právo vyjádřit se k podkladům rozhodnutí dle § 36 odst. 3 správního řádu, a současně je vyzývá, aby tak učinili nejpozději

### **do 20 dnů od doručení tohoto oznámení.**

**Po uplynutí uvedené lhůty přistoupí stavební úřad k vydání rozhodnutí ve věci samé.**

## **III.**

Účastníkům řízení sdělujeme, že na řízení o vydání územního rozhodnutí se vztahuje zákon č. 416/2009 Sb., o urychlení výstavby dopravní, vodní a energetické infrastruktury a infrastruktury elektronických komunikací (liniový zákon), ve znění pozdějších předpisů (dále jen „ liniový zákon“). Podle § 1 odst.11 liniového zákona se infrastrukturou elektronických komunikací rozumí stavba komunikačního vedení veřejné komunikační sítě jako technické infrastruktury elektronických komunikací a související komunikační zařízení, včetně jejich elektrických přípojek.

Podle § 2 odst.5 liniového zákona se oznámení o zahájení řízení doručuje veřejnou vyhláškou. Jednotlivě s oznámení doručuje pouze účastníkům řízení podle § 85 odst.2 písm. a) stavebního zákona, žadateli, dotčeným orgánům a obci, na jejímž území má být záměr uskutečněn. Ostatní písemnosti se doručují jednotlivě pouze žadateli, dotčeným orgánům a obci, na jejímž území m být záměr uskutečněn; ostatním účastníkům se doručuje veřejnou vyhláškou.

### **Účastníci řízení:**

Podle § 85 odst.1 písm. a) SZ - žadatel:

- Nej.cz s.r.o., Kaplanova č.p. 2252/8, Praha 4-Chodov, 148 00 Praha 414

Podle § 85 odst.1 písm. b) SZ – obec, na jejímž území má být požadovaný záměr uskutečněn:

- Obec Hrušovany u Brna, Masarykova č.p. 17, 664 62 Hrušovany u Brna

Podle § 85 odst. 2 písm. a) SZ - vlastník pozemku nebo stavby, na kterých má být požadovaný záměr uskutečněn, není-li sám žadatelem, nebo ten, kdo má jiné věcné právo k tomuto pozemku nebo stavbě:

- Obec Hrušovany u Brna, Masarykova č.p. 17, 664 62 Hrušovany u Brna – vlastník pozemků parc.č. 1656/110, 1656/111, 1656/114, 1726/146, 1727/1, 1727/12, 1728/1, 1728/3 v k.ú. Hrušovany u Brna
- CETIN a.s., Českomoravská č.p. 2510/19, 190 00 Praha 9-Libeň – vlastník TI
- GasNet, s.r.o., Klíšská č.p. 940/96, 400 01 Ústí nad Labem – vlastník TI
- EG.D, a.s., Lidická č.p. 1873/36, Černá Pole, 602 00 Brno 2 – vlastník TI
- VODÁRENSKÁ AKCIOVÁ SPOLEČNOST, a.s., divize Brno - venkov, Soběšická č.p. 820/156, Lesná, 638 00 Brno 38 – správce TI

Podle § 85 odst. 2 písm. b) SZ – osoby, jejichž vlastnické nebo jiné věcné právo k sousedním stavbám nebo sousedním pozemkům nebo stavbám na nich může být územním rozhodnutím přímo dotčeno:

- Obec Hrušovany u Brna, Masarykova č.p. 17, 664 62 Hrušovany u Brna – vlastník pozemků parc.č. 1727/11, 1728/4, 1728/5 v k.ú. Hrušovany u Brna
- Michal Sklenář, Žižkova č.p. 621, 664 62 Hrušovany u Brna a Martina Sklenářová, Žižkova č.p. 621, 664 62 Hrušovany u Brna – vlastníci pozemku parc.č. 1656/77 v k.ú. Hrušovany u Brna

- Ing. Jaromír Komenda, Žižkova č.p. 622, 664 62 Hrušovany u Brna a Michaela Komendová, Žižkova č.p. 622, 664 62 Hrušovany u Brna– vlastníci pozemku parc.č. 1656/85 v k.ú. Hrušovany u Brna
- TYMET real estate s.r.o., Údolní č.p. 388/8, Brno-střed, Veverí, 602 00 Brno 2 – vlastník pozemků parc.č.1656/126, 1656/168, 1656/169, 1656/170, 1726/166, 1726/1 v k.ú. Hrušovany u Brna
- MUDr. Jana Hurkalová, Slušovská č.p. 5, 763 12 Vizovice a MUDr. Michal Hurkala, Royova č.p. 6, 92101 92101 Piešťany, Slovenská republika– vlastníci pozemku parc.č. 1656/171 v k.ú. Hrušovany u Brna
- Ing. Jakub Flek, MSc., Stojanova č.p. 374/12, Veverí, 602 00 Brno 2 a Bc. Nikola Mrvková, Chelčického č.p. 1472, 676 02 Moravské Budějovice 2– vlastníci pozemku parc.č. 1656/172 v k.ú. Hrušovany u Brna
- Ing. Karel Ovesný, Sídliště č.p. 505, 664 62 Hrušovany u Brna a Mgr. Kateřina Ovesná, Sídliště č.p. 505, 664 62 Hrušovany u Brna– vlastníci pozemku parc.č. 1656/173 v k.ú. Hrušovany u Brna
- Ing. Radek Javora, Ph.D., Pod Střediskem č.p. 824, 664 62 Hrušovany u Brna a Ing. Lucie Javorová, Pod Střediskem č.p. 824, 664 62 Hrušovany u Brna– vlastníci pozemku parc.č. 1656/174 v k.ú. Hrušovany u Brna
- Mgr. Petr Marek, Vlasty Fialové č.p. 115/23a, Sadová, 612 00 Brno 12– vlastník pozemku parc.č. 1656/175 v k.ú. Hrušovany u Brna
- Ing. Kateřina Ševčíková, K Babě č.p. 604/1, Medlánky, 621 00 Brno 21 a Martin Dočekal, Chudobova č.p. 2597/45, Židenice, 615 00 Brno 15– vlastníci pozemku parc.č. 1656/176 v k.ú. Hrušovany u Brna
- Ing. Miroslav Vrzal, Podveská č.p. 1312/45, Komín, 624 00 Brno 24 a Mgr. Veronika Vrzalová, Podveská č.p. 1312/45, Komín, 624 00 Brno 24– vlastníci pozemku parc.č. 1656/177 v k.ú. Hrušovany u Brna
- Pavel Kadlec, Sídliště č.p. 545, 664 62 Hrušovany u Brna a Mgr. Eva Kadlecová, Sídliště č.p. 545, 664 62 Hrušovany u Brna – vlastníci pozemku parc.č. 1656/178 v k.ú. Hrušovany u Brna
- Ing. Jiří Martinek, U Lučního mlýna č.p. 1339/33, Kateřinky, 747 05 Opava 5– vlastník pozemku parc.č. 1726/164 v k.ú. Hrušovany u Brna
- Pavel Mík, Pod Střediskem č.p. 818, 664 62 Hrušovany u Brna– vlastník pozemku parc.č. 1726/165 v k.ú. Hrušovany u Brna
- Roman Vedmoch, Pod Střediskem č.p. 819, 664 62 Hrušovany u Brna– vlastník pozemku parc.č. 1726/167 v k.ú. Hrušovany u Brna
- Ing. Petr Jurák, Pod Střediskem č.p. 814, 664 62 Hrušovany u Brna a Ing. Martina Juráková, Pod Střediskem č.p. 814, 664 62 Hrušovany u Brna– vlastníci pozemku parc.č. 1726/168 v k.ú. Hrušovany u Brna
- Ing. Pavel Teichman, Pod Střediskem č.p. 813, 664 62 Hrušovany u Brna a Bc. Monika Teichmanová, Pod Střediskem č.p. 813, 664 62 Hrušovany u Brna– vlastníci pozemku parc.č. 1726/169 v k.ú. Hrušovany u Brna
- Petra Macková, Pod Střediskem č.p. 812, 664 62 Hrušovany u Brna a Pavel Macko, Pod Střediskem č.p. 812, 664 62 Hrušovany u Brna– vlastníci pozemku parc.č. 1726/170 v k.ú. Hrušovany u Brna
- Ing. Rudolf Zouhar, Pod Střediskem č.p. 811, 664 62 Hrušovany u Brna a Ing. Silvie Zouharová, Pod Střediskem č.p. 811, 664 62 Hrušovany u Brna– vlastníci pozemku parc.č. 1726/171 v k.ú. Hrušovany u Brna
- Ing. Pavel Jandera, Hrušovany u Brna č.p. 827, 664 62 Hrušovany u Brna a Ing. Věra Janderová, Hrušovany u Brna č.p. 827, 664 62 Hrušovany u Brna– vlastníci pozemku parc.č. 1726/172 v k.ú. Hrušovany u Brna

#### **Poučení:**

Účastníci jsou oprávněni navrhnout důkazy a činit jiné návrhy po celou dobu řízení až do vydání rozhodnutí. Účastníci mají právo vyjádřit v řízení své stanovisko. Účastníci se mohou před vydáním rozhodnutí vyjádřit k podkladům rozhodnutí, popřípadě navrhnout jejich doplnění.

K závazným stanoviskům a námitkám k věci, o kterých bylo rozhodnuto při vydání územně plánovací dokumentace, se nepřihlíží. K námitkám, které překračují rozsah a nesplňují požadavky § 89 odst. 4 stavebního zákona, se nepřihlíží. Účastník řízení ve svých námitkách uvede skutečnosti, které zakládají jeho postavení jako účastníka řízení, a důvody podání námitek.

Obec může uplatnit námitky k ochraně zájmů obce a zájmů občanů obce. Vlastník pozemku nebo stavby, na kterých má být požadovaný záměr uskutečněn, není-li sám žadatelem, nebo ten, kdo má jiné věcné právo k tomuto pozemku nebo stavbě, nebo osoba, jejíž vlastnické nebo jiné věcné právo k sousedním stavbám anebo sousedním pozemkům nebo stavbám na nich může být územním rozhodnutím přímo dotčeno, může uplatňovat námitky proti projednávanému záměru v rozsahu, jakým je její právo přímo dotčeno. Osoba, která je účastníkem řízení podle zvláštního právního předpisu, může uplatňovat námitky pouze v rozsahu, v jakém je projednávaným záměrem dotčen veřejný zájem, jehož ochranou se podle zvláštního právního předpisu zabývá.

Nechá-li se některý z účastníků zastupovat, předloží jeho zástupce písemnou plnou moc.

Ing. Milan Komenda  
vedoucí odboru životního prostředí  
a stavebního úřadu

**Toto oznámení musí být vyvěšeno okamžitě po jeho obdržení po dobu 15 dnů (v souladu s ust. § 25 odst. 2 správního řádu) na úřední desce Městského úřadu Židlochovice, na úřední desce obecního úřadu Hrušovany u Brna.**

**Žádáme o vrácení tohoto dokumentu s uvedením dne jeho vyvěšení a sejmutí, včetně razítka a podpisu. Současně úřad uvedené obce příslušné k vyvěšení tohoto dokumentu potvrzuje, že tato písemnost byla zveřejněna způsobem umožňujícím dálkový přístup (podle věty druhé § 25 odst. 2 správního řádu).**

Vyvěšeno dne: .....

Sejmuto dne: .....

.....  
Razítko, podpis orgánu, který potvrzuje vyvěšení a sejmutí oznámení.

#### **Obdrží:**

##### Žadatel - jednotlivě

1. Nej.cz s.r.o., IDDS: 66nkwev  
sídlo: Kaplanova č.p. 2252/8, Praha 4-Chodov, 148 00 Praha 414

##### účastníci dle § 85 odst. 2 písm. a) stavebního zákona – jednotlivě

2. Obec Hrušovany u Brna, IDDS: f6fby7k  
sídlo: Masarykova č.p. 17, 664 62 Hrušovany u Brna
3. CETIN a.s., IDDS: qa7425t  
sídlo: Českomoravská č.p. 2510/19, 190 00 Praha 9-Libeň
4. GasNet Služby, s.r.o., IDDS: jnnyjs6  
sídlo: Plynárenská č.p. 499/1, Zábrdovice, 602 00 Brno 2  
zastoupení pro: GasNet, s.r.o., Klíšská č.p. 940/96, 400 01 Ústí nad Labem
5. EG.D, a.s., IDDS: nf5dxbu  
sídlo: Lidická č.p. 1873/36, Černá Pole, 602 00 Brno 2
6. VODÁRENSKÁ AKCIOVÁ SPOLEČNOST, a.s., divize Brno - venkov, IDDS: siygxrm  
sídlo: Soběšická č.p. 820/156, Lesná, 638 00 Brno 38



účastníci dle § 85 odst. 2 písm. b) stavebního zákona - veřejnou vyhláškou

- Osoby s vlastnickými nebo jinými věcnými právy k sousedním pozemkům nebo stavbám na nich

7. Michal Sklenář, Žižkova č.p. 621, 664 62 Hrušovany u Brna
8. Martina Sklenářová, Žižkova č.p. 621, 664 62 Hrušovany u Brna
9. Ing. Jaromír Komenda, Žižkova č.p. 622, 664 62 Hrušovany u Brna
10. Michaela Komendová, Žižkova č.p. 622, 664 62 Hrušovany u Brna
11. TYMET real estate s.r.o., Údolní č.p. 388/8, Brno-střed, Veveří, 602 00 Brno 2
12. MUDr. Jana Hurkalová, Slušovská č.p. 5, 763 12 Vizovice
13. MUDr. Michal Hurkala, Royova č.p. 6, 92101 92101 Piešťany, Slovenská republika
14. Ing. Jakub Flek, MSc., Stojanova č.p. 374/12, Veveří, 602 00 Brno 2
15. Bc. Nikola Mrvková, Chelčického č.p. 1472, 676 02 Moravské Budějovice 2
16. Ing. Karel Ovesný, Sídliště č.p. 505, 664 62 Hrušovany u Brna
17. Mgr. Kateřina Ovesná, Sídliště č.p. 505, 664 62 Hrušovany u Brna
18. Ing. Radek Javora, Ph.D., Pod Střediskem č.p. 824, 664 62 Hrušovany u Brna
19. Ing. Lucie Javorová, Pod Střediskem č.p. 824, 664 62 Hrušovany u Brna
20. Mgr. Petr Marek, Vlasy Fialové č.p. 115/23a, Sadová, 612 00 Brno 12
21. Ing. Kateřina Ševčíková, K Babě č.p. 604/1, Medlánky, 621 00 Brno 21
22. Martin Dočekal, Chudobova č.p. 2597/45, Židenice, 615 00 Brno 15
23. Ing. Miroslav Vrzal, Podveská č.p. 1312/45, Komín, 624 00 Brno 24
24. Mgr. Veronika Vrzalová, Podveská č.p. 1312/45, Komín, 624 00 Brno 24
25. Pavel Kadlec, Sídliště č.p. 545, 664 62 Hrušovany u Brna
26. Mgr. Eva Kadlecová, Sídliště č.p. 545, 664 62 Hrušovany u Brna
27. Ing. Jiří Martinek, U Lučního mlýna č.p. 1339/33, Kateřinky, 747 05 Opava 5
28. Pavel Mík, Pod Střediskem č.p. 818, 664 62 Hrušovany u Brna
29. Roman Vedmoch, Pod Střediskem č.p. 819, 664 62 Hrušovany u Brna
30. Ing. Petr Jurák, Pod Střediskem č.p. 814, 664 62 Hrušovany u Brna
31. Ing. Martina Juráková, Pod Střediskem č.p. 814, 664 62 Hrušovany u Brna
32. Ing. Pavel Teichman, Pod Střediskem č.p. 813, 664 62 Hrušovany u Brna
33. Bc. Monika Teichmanová, Pod Střediskem č.p. 813, 664 62 Hrušovany u Brna
34. Petra Macková, Pod Střediskem č.p. 812, 664 62 Hrušovany u Brna
35. Pavel Macko, Pod Střediskem č.p. 812, 664 62 Hrušovany u Brna
36. Ing. Rudolf Zouhar, Pod Střediskem č.p. 811, 664 62 Hrušovany u Brna
37. Ing. Silvie Zouharová, Pod Střediskem č.p. 811, 664 62 Hrušovany u Brna
38. Ing. Pavel Jandera, Hrušovany u Brna č.p. 827, 664 62 Hrušovany u Brna
39. Ing. Věra Janderová, Hrušovany u Brna č.p. 827, 664 62 Hrušovany u Brna

dotčené orgány - jednotlivě

40. Ministerstvo obrany, Sekce nakládání s majetkem MO, OOÚZ, IDDS: hjyaavk  
sídlo: Tychonova č.p. 221/1, 160 00 Praha 6-Hradčany
41. Městský úřad Židlochovice, Odbor životního prostředí a stavební úřad, Masarykova č.p. 100, 667 01 Židlochovice